

Aquazoo Löbbecke Museum (2001)

Anschrift: Kaiserswerther Str. 380
40474 Düsseldorf

Zugang: Haupteingang. An der Kasse an- und abmelden.

Standort in der Einrichtung: Personen werden am Ausgang angesprochen. Es wird ein Stehtisch gestellt. Das Interview kann dann wahlweise drinnen oder draußen durchgeführt werden.

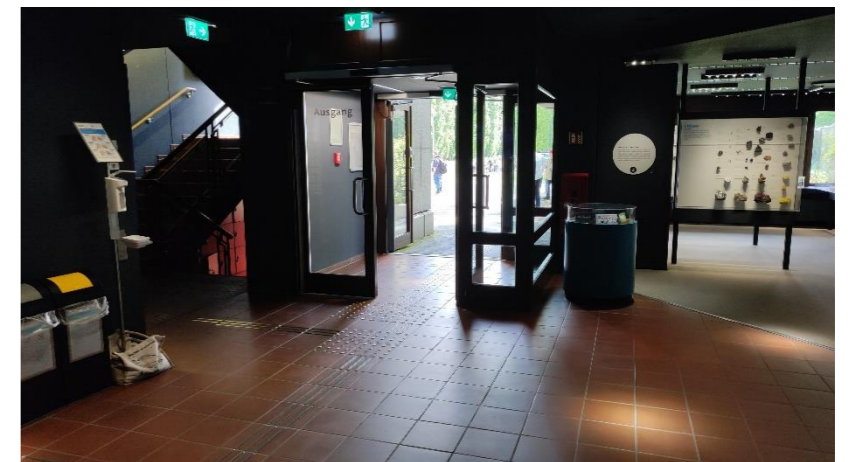
Verwahrung der persönlichen Dinge: Schließfächer (1 Euro Pfand)

Ansprechpartner: Kassenpersonal

Besondere Hinweise: Ansprache erfolgt immer drinnen, die anschließende Befragung dann wahlweise drinnen oder draußen.



Eingang



Standort am Ausgang