

# Konzerthaus Berlin (84)

**Anschrift:** Gendarmenmarkt 2  
10117 Berlin

**ÖPNV:** U-Bahn: Hausvogteiplatz  
U-Bahn: Stadtmitte  
Bus: Französische Str.

**Zugang:** Durch den Bühneneingang in der Charlottenstr. (ggü. Hausnummer 56). Dort Namensschild vorzeigen. Hier auch Treffpunkt mit den anderen Interviewern.

**Standort in der Einrichtung:** Generell darf im Gastrobereich und in den Gängen vor den Sälen befragt werden. ABER: 4 Säle im Haus. Unbedingt Standort aus dem Dienstplan beachten, damit wir nur Personen befragen, die den entsprechenden Saal besuchen.

**Verwahrung der persönlichen Dinge:** Können an der Garderobe abgegeben werden.

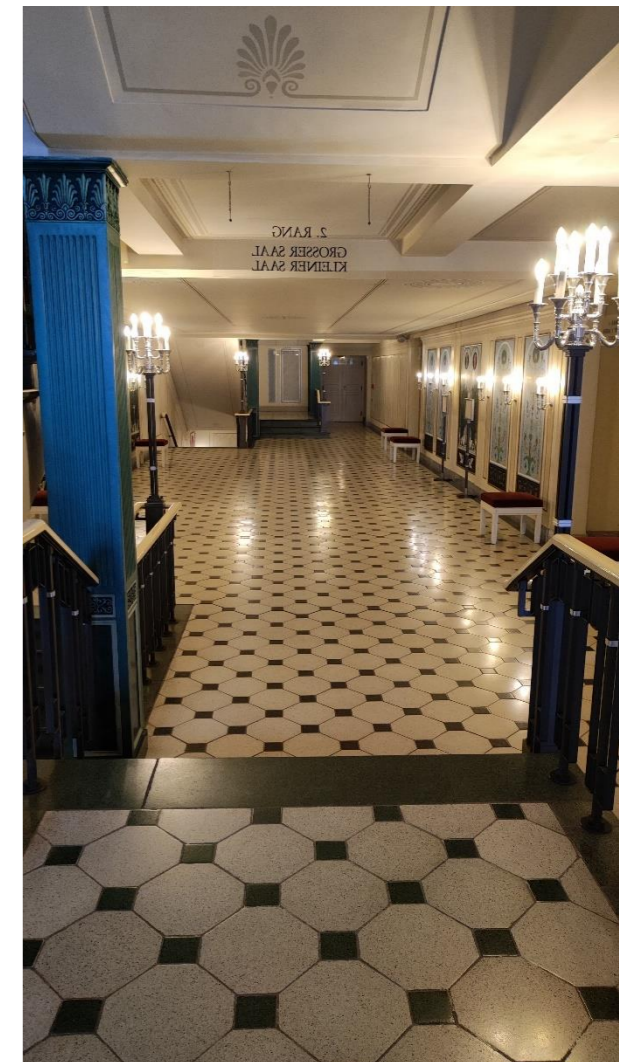
**Besonderheit:** Wenn am Einsatztag nur ein Konzert ist und dieses nicht ausverkauft ist, ist ein Besuch der Veranstaltung möglich (frei gebliebene Außenplätze z.B. im Parkett). Bitte die Mitarbeiter ansprechen, sie unterstützen bei der Platzsuche. Alternativ während der Veranstaltungen im Casino oder im Foyer aufhalten. Im Casino gibt es Mitarbeiterabbatt, wenn der Interviewerausweis vorgezeigt wird.

Achtung: Wenn ihr im Casino seid, nicht die Pausen verpassen!

Bitte die Hinweise zur Konzerthaus Card premium lesen und bei Rückfragen dazu vorbereitet sein. Im Zweifelsfall an den Infostand verweisen.



Bühneneingang Charlottenstr.



Flur

## **Konzerthaus Card premium**

### Voraussetzung für Erhalt:

1. Registrierung im Kundenportal Mein Konzerthaus

oder

2. Kauf eines Serien- oder Wahl-Abonnements.

Immer gültig für eine Spielzeit; wird verlängert, wenn eine der beiden Voraussetzung erfüllt ist.

### Vorteile mit Konzerthaus Card premium:

- Wechselnde Vorzugsangebote bei unseren Partnern (Dussmann, Hausgastronomie, externe Gastronomie, div. Geschäfte am Gendarmenmarkt).
- 15% Ermäßigung auf unsere Konzerthaus Veranstaltungen.
- Couponangebote.
- Regelmäßig exklusive Rabatt-Angeboten