

Käthe-Kollwitz-Museum (29)

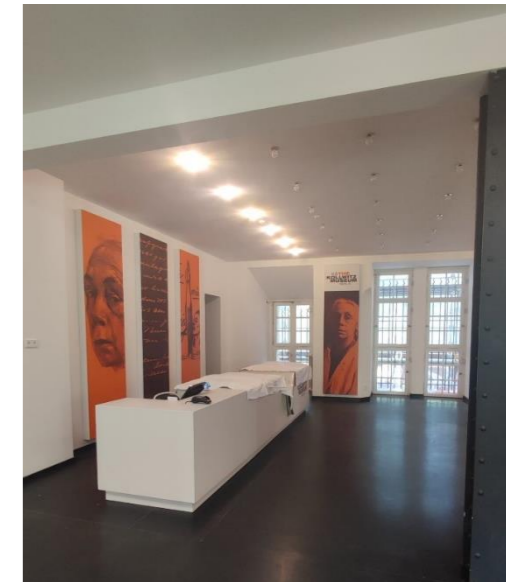
Anschrift: Spandauer Damm 10
14059 Berlin

ÖPNV: S-Bahn: Westend
Bus: Klausenerplatz

Standort in der Einrichtung: Im Foyer, direkt neben dem Eingang zur Ausstellung wird ein Stehtisch aufgestellt.



Eingang



Kassenbereich

Verwahrung der persönlichen Dinge: Können in den Aufenthaltsraum (Tür rechts neben der Kasse) gelegt werden

Ansprechpartner: Bitte an der Kasse melden und vorstellen

Besonderheit: Personen werden beim Verlassen der Ausstellung befragt.

Bitte Jacke/Pullover mitnehmen. Es ist noch unklar wie warm es im Foyer momentan ist.



Befragungsstandort - Eingang in die Ausstellung.